



МУНИЦИПАЛЬНОЕ БЮДЖЕТНОЕ ОБЩЕОБРАЗОВАТЕЛЬНОЕ УЧРЕЖДЕНИЕ
«СРЕДНЯЯ ШКОЛА №10»
(МБОУ «СШ №10»)

ПРИКАЗ

от 21.06.2021№ 390**Об определении границ контролируемой зоны**

В целях исключения неконтролируемого пребывания посторонних лиц в помещениях информационных систем муниципального бюджетного общеобразовательного учреждения «Средняя школа № 10» (далее – МБОУ «СШ № 10»), расположенных по адресу: 628609, Российская Федерация, Ханты-Мансийский автономный округ – Югра, город Нижневартовск, проспект Победы, дом 20в,

ПРИКАЗЫВАЮ:

1. Утвердить границы контролируемой зоны МБОУ «СШ № 10» (далее – контролируемая зона) в соответствии с Приложением к настоящему приказу.
2. Разрешить пребывание посторонних лиц в помещениях информационных систем, расположенных в пределах контролируемой зоны, только в присутствии и под контролем сотрудников, допущенных к работе в информационных системах.
3. Назначить ответственным за организацию мероприятий по исключению неконтролируемого пребывания сотрудников МБОУ «СШ № 10» и лиц, не имеющих постоянного допуска на объекты информатизации (не являющихся сотрудниками Учреждения), а также транспортных, технических и иных материальных средств в МБОУ «СШ № 10» ответственного за руководство работами по защите информации.
4. Признать утратившим силу приказ от 23 июня 2020 года № 342 «Об определении границ контролируемой зоны».
5. Признать утратившим силу приказ от 15 сентября 2020 года № 576-1 «Об определении границ контролируемой зоны».
6. Контроль выполнения настоящего приказа оставляю за собой.

И.о. директора

О.И. Соколкина

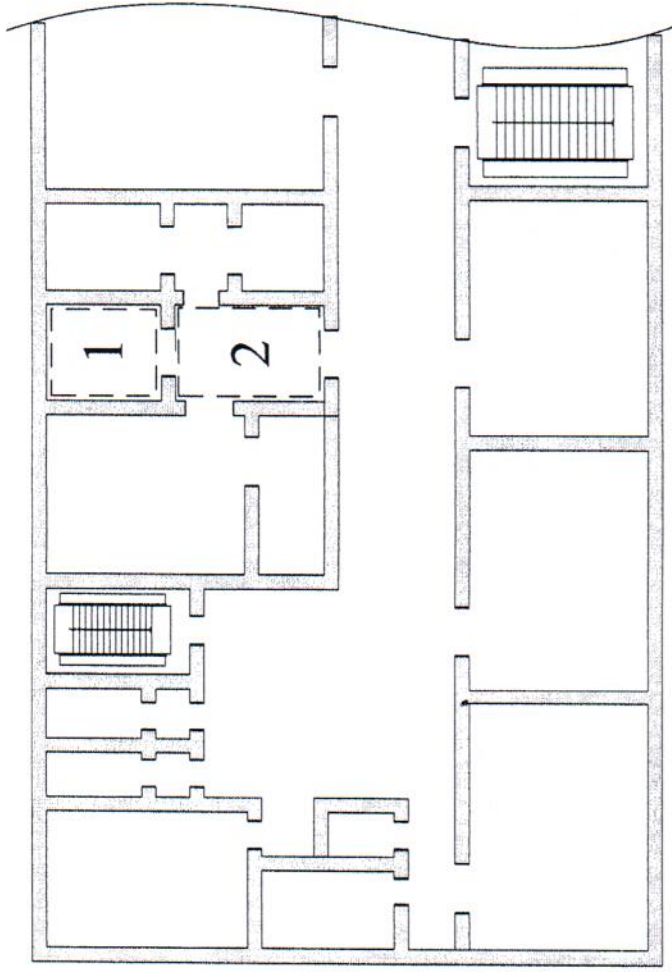


Рисунок 1 – План – схема контролируемой зоны МБОУ «СШ № 10», 2 этаж

Условные обозначения на схеме:

- -- контролируемая зона;
- 1 -- кабинет отдела кадров;
- 2 -- приемная.

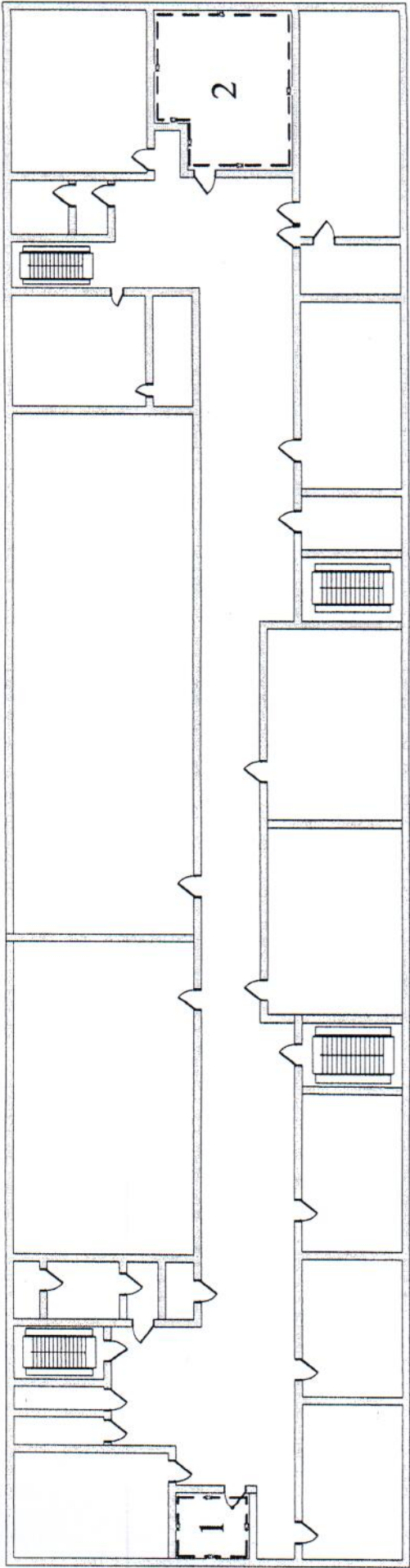


Рисунок 2 – План – схема контролируемой зоны МБОУ «СПШ № 10», 4 этаж

Условные обозначения на схеме:

- -- контролируемая зона;
- 1 – кабинет № 404;
- 2 – бухгалтерия.